

ПОДДЕРЖКА
ВОЕННОСЛУЖАЩИХ
И ИХ СЕМЕЙ

УЗНАТЬ
ПОДРОБНЕЕ



Комплекс мер социальной поддержки
участников СВО и их семей
в Ленинградской области

СОЦИАЛЬНАЯ **Z**АЩИТА



Ленинградская область

Региональные меры социальной поддержки

более

95

МЕР СОЦИАЛЬНОЙ ПОДДЕРЖКИ ВВЕДЕНО С 24.02.2022

- ВОЕННОСЛУЖАЩИМ ВС РФ и РОСГВАРДИИ
(в т.ч. призванным по мобилизации)
- СОТРУДНИКАМ РОСГВАРДИИ
- ВСТУПИВШИМ В ДОБРОВОЛЬЧЕСКИЕ ПОДРАЗДЕЛЕНИЯ
(в том числе БАРС)
- ИМЕВШИМ ПРАВООТНОШЕНИЯ С ОРГАНИЗАЦИЯМИ,
СОДЕЙСТВУЮЩИМИ МИНОБОРОНЫ РФ
- ВЕТЕРАНАМ БОЕВЫХ ДЕЙСТВИЙ
- ЧЛЕНАМ СЕМЕЙ УЧАСТНИКОВ СВО

34 – компенсации и выплата,
в том числе **28** прямых

30 – различных видов льгот

34 – услуг и иных мер

61 – для членов семей

Далее: **ЖИЗНЕННЫЕ СИТУАЦИИ**



**Призыв
(поступление)
на военную
службу**



**Прохождение
военной
службы**



**Увольнение
с военной
службы
или
потеря
кормильца**





Призыв (поступление) на военную службу

ОБОЗНАЧЕНИЯ:



- прямая поддержка военнослужащих



**Выплаты из бюджета
Ленинградской области**



- прямая поддержка военнослужащих

- гражданам РФ, иностранным гражданам и лицам без гражданства, поступившим через пункт отбора Ленинградской области на военную службу по контракту
- офицерам, призванным из запаса, поступившим на военную службу по контракту через военный комиссариат Ленинградской области
- мобилизованным и призывникам, поступившим на военную службу через военный комиссариат Ленинградской области и заключившим контракт о прохождении военной службы

СЛУЖБА ПО КОНТРАКТУ

Выплаты при заключении контракта

4,850 тыс. рублей ЗАКЛЮЧИВШИМ КОНТРАКТ

через пункт отбора по Ленинградской области на военную службу по контракту /
военный комиссариат Ленинградской области

в т.ч.

3 500 000 рублей – региональная выплата

400 000 рублей – федеральная выплата

450 000 рублей или земельный участок в обмен на земельный сертификат по окончании
военной службы

500 000 рублей региональная единовременная выплата удостоенным государственных
наград за участие в СВО



Обращаться в Пункт отбора на ВС по контракту
по ЛО по телефонам:

8 (812) 572-20-30

8 800 444-11-47

круглосуточно



Компенсация стоимости проезда поступившим
на военную службу по контракту до 4 000 рублей

Для граждан из других субъектов РФ по фактическим расходам
(на основании проездных документов)



Прохождение военной службы

ОБОЗНАЧЕНИЯ:

 - прямая поддержка военнослужащих

 - поддержка семей





- прямая поддержка военнослужащих



- поддержка семей

Меры социальной поддержки в сфере социальной защиты, здравоохранения, образования, труда и занятости, принимающим участие в СВО и их семьям

**ВОЕННОСЛУЖАЩИМ ВС РФ и РОСГВАРДИИ
(в т.ч. призванным по мобилизации)
СОТРУДНИКАМ РОСГВАРДИИ
ВСТУПИВШИМ В ДОБРОВОЛЬЧЕСКИЕ ПОДРАЗДЕЛЕНИЯ
(в том числе БАРС)
ИМЕВШИМ ПРАВООТНОШЕНИЯ С ОРГАНИЗАЦИЯМИ,
СОДЕЙСТВУЮЩИМИ МИНОБОРОНЫ РФ
ВETERANAM БОЕВЫХ ДЕЙСТВИЙ
ЧЛЕНАМ СЕМЕЙ УЧАСТНИКОВ СВО**

*Информационные
материалы для
скачивания*



www.cszn.info

8-800-350-06-05

Единый бесплатный номер

ВЫПЛАТЫ В СЛУЧАЕ РАНЕНИЯ

**ВОЕННОСЛУЖАЩИМ
(в т.ч. призванным по мобилизации)**

СОТРУДНИКАМ РОСГВАРДИИ

**ВСТУПИВШИМ В ДОБРОВОЛЬЧЕСКИЕ ПОДРАЗДЕЛЕНИЯ
(в том числе БАРС)**

**ИМЕВШИМ ПРАВООТНОШЕНИЯ С ОРГАНИЗАЦИЯМИ,
СОДЕЙСТВУЮЩИМИ МИНОБОРОНЫ РФ**

В размерах 

1 000 000 руб. – I группа инвалидности

750 000 руб. – II, III группа инвалидности

500 000 руб. – увечье, контузия, травма

**Подать
документы**



МЕРЫ ПОДДЕРЖКИ БЕРЕМЕННЫХ ЖЕН УЧАСТНИКОВ СВО



Единовременное пособие

- предоставляется при сроке беременности не менее 180 дней

- размер пособия - 45 054 руб.

УСЛОВИЕ

ПОЛУЧЕНИЯ ПОСОБИЙ

- для жены участника СВО – место жительства или место пребывания на территории ЛО на дату ОБРАЩЕНИЯ

Ежемесячное пособие

- предоставляется при постановке на учет в медицинской организации в ранние сроки беременности (до 12 недель), если срок беременности составляет 6 и более недель и средний душевой доход на одного члена семьи не превышает 60 600 руб.

- размер пособия – 11 044,50 руб.

- период выплаты - с месяца постановки на учет в медицинской организации

(но не ранее наступления срока беременности шесть недель)
до месяца родов или прерывания беременности (включительно)

Подать
документы



Подать документы:

- ГБУ ЛО «МФЦ»

ЕЖЕМЕСЯЧНАЯ КОМПЕНСАЦИЯ РАСХОДОВ НА ЖКУ

Выплата назначается

- участнику СВО и его супруге (супругу)
- детям до 18 лет, в том числе пасынкам и падчерицам (до 23 лет при обучении по очной форме обучения)
- родителям опекуну (попечителю) (совместно проживающему с участником СВО)
- членам семей погибших участников СВО – до поступления сведений о назначении ежемесячной денежной выплаты членам семей погибших (умерших) ветеранов боевых действий или пенсии по случаю потери кормильца

Подробная информация



Подать документы:

- филиалы ЛОГКУ «ЦСЗН»
- ГБУ ЛО «МФЦ»

Период компенсации:

- с 1 числа месяца обращения (члены семей)

НАЗНАЧАЕТСЯ НА 12 МЕСЯЦЕВ

Компенсация 50% следующих фактических затрат:

- платы за наем
- содержания жилого помещения
- взноса на капитальный ремонт
- коммунальных услуг

ПРЕДОСТАВЛЯЕТСЯ БЕЗ УЧЕТА НОРМАТИВОВ ПОТРЕБЛЕНИЯ

ДЕНЕЖНАЯ КОМПЕНСАЦИЯ ЗА ТВЕРДОЕ ТОПЛИВО И БАЛЛОННЫЙ ГАЗ

Выплата назначается

- участнику СВО и его супруге (супругу)
- детям до 18 лет
- детям от 18 до 23 лет (при обучении по очной форме обучения)
- родителям (независимо от совместного проживания с участником СВО)
- опекуну/попечителю (осуществлявшему опеку до совершеннолетия участника СВО)

Подать
документы



Подать документы:

- филиалы
ЛОГКУ «ЦСЗН»
- ГБУ ЛО «МФЦ»

Период компенсации:

ЗА ТЕКУЩИЙ
КАЛЕНДАРНЫЙ ГОД
ПРИ УСЛОВИИ ПОДАЧИ
ЗАЯВЛЕНИЯ
ДО 31 ДЕКАБРЯ

Размер компенсации:

50 % от стоимости,
в том числе доставки,
в пределах
нормативов

Компенсируется часть расходов на:

- баллонный газ на нужды
пищеприготовления (8 кг/месяц
на одного человека) + доставка
- дрова и уголь на нужды отопления
(нормативы зависят от количества
проживающих в доме) + доставка

Льготный проезд членам семей участников СВО

Льгота назначается

- супруге (супругу) участника СВО
- детям до 18 лет, в том числе пасынкам и падчерицам (до 23 лет при обучении по очной форме обучения)
- родителям
- опекуну/попечителю (осуществлявшему опеку до совершеннолетия участника СВО)

Подать документы



ЕДИНЫЙ СОЦИАЛЬНЫЙ
ПРОЕЗДНОЙ БИЛЕТ

500 руб. в месяц

Активация на почте или в метрополитене Санкт-Петербурга

Карта почтовых отделений для активации ЕСПБ



Автомобильный транспорт регулярных перевозок

Маршруты



Льготный проезд на общественном транспорте СПб, в том числе метро, на основании ЕСПБ

На смежных межрегиональных, межмуниципальных и муниципальных маршрутах регулярных перевозок по регулируемым тарифам Ленинградской области, в общественном транспорте Санкт-Петербурга, в том числе метро

Льготный проезд членам семей участников СВО

Льгота назначается

- детям до 18 лет, в том числе пасынкам и падчерицам (до 23 лет, в том числе пасынкам и падчерицам (при обучении по очной форме обучения)
- детям погибших участников СВО – до поступления сведений о назначении ежемесячной денежной выплаты членам семей погибших (умерших) ветеранов боевых действий или пенсии по случаю потери кормильца

Подать документы



Расписание движения поездов с указанием стоимости проезда



Железнодорожный транспорт пригородного сообщения



как носитель права на льготный проезд за 10% от стоимости проезда, не требует ежемесячной активации

В размере **1,25** величины
среднедушевого дохода
– 75 750 рублей
в 2026 году

Мера поддержки назначается



Гражданам РФ из числа
участников СВО, в том числе
уволенным с военной службы,
имеющим место жительства
в Ленинградской области

Сертификат предоставляется

на бумажном носителе
в виде именного
документа

в электронной форме
в виде QR-кода



Подробная информация

500 000 рублей



Предоставляется лицам,
заключившим контракт
с 26 февраля по 31 декабря 2026 года:

- Удостоенным звания Героя Российской Федерации

- Награждённым орденом:

Святого апостола Андрея Первозванного, Святого Георгия,
«За заслуги перед Отечеством», Святой великомученицы Екатерины,
Александра Невского, Суворова, Ушакова, Жукова, Кутузова, Нахимова,
Мужества, «За военные заслуги», «За морские заслуги», Дружбы, Пирогова

- Награждённым знаком отличия ордена Святого Георгия — Георгиевским Крестом



СОЦИАЛЬНОЕ ОБСЛУЖИВАНИЕ

Услуга назначается
при нуждаемости
в помощи / уходе

- членам семей
участников СВО



Подать документы:

- филиалы
ЛОГКУ «ЦСЗН»
- ГБУ ЛО «МФЦ»

ЭТАП I

- Социально-бытовая помощь на дому
(в том числе услуги сиделки)
- Стационар с временным и
постоянным пребыванием
- Дневное (реабилитационное)
отделение

Документы:

- паспорт
- заключение медицинской
организации об отсутствии
противопоказаний

Подробная
информация



Выбрать поставщика
социальных услуг



ЭТАП II

УСЛУГА НАЗНАЧАЕТСЯ



членам семей участников СВО, а именно:

- одиноким / одиноко проживающим пожилым гражданам*
- инвалидам

**женщинам старше 55, мужчинам старше 60 лет*

БЕСПЛАТНО

- психологическая поддержка
- рекомендации по поведению в сложной ситуации бытового, медицинского и социального характера
- вызов скорой помощи
- информация о работе медицинских учреждений и специалистов
- помощь в решении бытовых вопросов

Услугу предоставляет
АНО «Система Забота»

Для справок и подключения

Телефон: **8 812 209-19-07**

Электронная почта:

spb@zabota365.ru



Документы для подключения:

- заявление
- паспорт
- справка о подтверждении прохождения участником СВО военной службы



«ДОМОЙ БЕЗ ПРЕГРАД» – ПОМОЩЬ В СПУСКЕ/ПОДЪЕМЕ ПО ЛЕСТНИЦЕ

УСЛУГА НАЗНАЧАЕТСЯ



Имеющим ограничения способности к передвижению :

- участникам СВО, получившим увечье
- членам семей участников СВО

Подробная информация -



Услугу предоставляют
**государственные учреждения
социального обслуживания**

Телефон для справок:
8-800-350-06-05



БЕСПЛАТНО

- помощь в спуске/подъеме по лестничным площадкам в многоквартирных домах и организациях социальной сферы с помощью ступенькохода
- доставка к организациям социальной сферы и обратно на территории Ленинградской области и Санкт-Петербурга (8 услуг в месяц)

Документы для предоставления:

- заявление
- паспорт
- справка о подтверждении прохождения участником СВО военной службы

«ЗДРАВНИЦА 47» – КУРС ОЗДОРОВИТЕЛЬНОГО ОТДЫХА

УСЛУГА НАЗНАЧАЕТСЯ

членам семей участников СВО, а именно:

- женщинам старше 55 лет
- мужчинам старше 60 лет



БЕСПЛАТНО

- доставка
- 21 день проживания и 5-разовое питание
- оздоровительные и культурные мероприятия
- реабилитационные услуги (массаж, ЛФК)

Документы для предоставления:

- паспорт
- заключение медицинской организации об отсутствии противопоказаний
- документы, подтверждающие состав семьи

Где пройти курс:

ЛОГБУ «Каменногорский ДИ»



8 (813-78) 49-195
dikamen.47social.ru

ЛОГБУ «Геронтологический центр»



8 (813-68) 96-726
gerontolog-lo.ru



ДЕТСКИЙ САД от 0 до 7 лет

- **Внеочередное обеспечение местом по месту жительства**

Куда обратиться:

Портал Госуслуг; ГБУ ЛО «МФЦ»;
Орган местного самоуправления,
осуществляющий управление
в сфере образования

- **Льгота на оплату
100% от стоимости**

Куда обратиться:

Образовательная организация

ШКОЛА

- **Первоочередное обеспечение местом**

Куда обратиться:

Портал Госуслуг; ГБУ ЛО «МФЦ»;
Орган местного самоуправления,
осуществляющий управление
в сфере образования

- **Бесплатное питание**
- **Внеочередное предоставление места в группе продленного дня**
- **Освобождение от платы за пребывание в группе продленного дня**

Куда обратиться:

Образовательная организация

Подробная
информация





СПО

- **Преимущественное право зачисления**
 - **Бесплатное питание**
- Куда обратиться:**
Профессиональная образовательная организация
- **Ежемесячная стипендия Губернатора ЛО – 5000 руб.**

Куда обратиться:
Комитет общего и профессионального образования Ленинградской области

ВУЗ

- **Ежемесячная стипендия Губернатора ЛО – 8000 руб.**
- Куда обратиться:**
Комитет общего и профессионального образования Ленинградской области



Категории детей, которым предоставляются меры



ДОПОЛНИТЕЛЬНОЕ ОБРАЗОВАНИЕ от 5 до 18 лет

- **Внеочередное право приема**

Куда обратиться:

Организация, реализующая программы дополнительного образования детей



Подробная
информация



Категории детей, которым
предоставляются меры

ОТДЫХ И ОЗДОРОВЛЕНИЕ от 6,5 до 18 лет

- **Первоочередное предоставление места**
- **Право получения бесплатной путевки**
Куда обратиться:
Орган местного самоуправления, осуществляющий управление в сфере образования
- **Льготное пребывание детей в организациях отдыха и оздоровления - 100% от расчетной стоимости (в 2026 году 28 690,00 руб. за 21 день / 1 366,19 руб. в день)**
 - *любой ДОЛ на территории РФ, включенный в реестр организаций отдыха и оздоровления субъекта*
Куда обратиться:
Комитет общего и профессионального образования Ленинградской области

ТРУДОУСТРОЙСТВО

- Психологическая поддержка
- Социальная адаптация
- Подбор работы/повышение квалификации
- Новая профессия/переобучение
- Профессиональная ориентация
- Открытые встречи с работодателями
- Открытие собственного дела

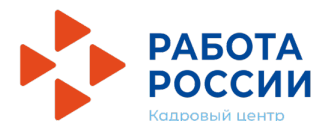


ТРУДОУСТРОЙСТВО И ОБУЧЕНИЕ

- Статус безработного не требуется
- Подача заявления через портал «Работа России» (trudvsem.ru) или в центре занятости



- Статус безработного не требуется
- Личное обращение в центр занятости



Портал «Работа России»



ДОКУМЕНТЫ:

- Паспорт и заявление
- Сведения (справка) о факте участия в СВО
- Документы, подтверждающие родственную связь для членов семей



Горячая линия 8-800-350-47-47



АДРЕСА ФИЛИАЛОВ
ЦЕНТРА ЗАНЯТОСТИ НАСЕЛЕНИЯ ЛЕНИНГРАДСКОЙ ОБЛАСТИ

В случае мобилизации ИП и самозанятых

● Отсрочка по платежам или уменьшение размера платежей по займам Фонда и(или) Микрокредитной компании Ленинградской области (кредитные каникулы)

● Продление срока поручительств Фонда


на период мобилизации

мойбизнес
национальный проект по поддержке
малого и среднего бизнеса



**Фонд поддержки
предпринимательства**
Ленинградская область



**Военнослужащим и мобилизованным
– получателям гранта от комитета по МСБ
приостанавливается исполнение обязательств
по договору на период прохождения службы** 



- для предоставления необходимо
направить уведомление по ссылке
или по почте: small.lenobl@lenreg.ru

ИМУЩЕСТВЕННАЯ ПОДДЕРЖКА



В первоочередном порядке

ветеранам боевых действий, при условии постоянного проживания на территории Ленинградской области

Куда обращаться:

постановка на учет на предоставление земельного участка осуществляется уполномоченным ОМСУ

Участок предоставляется для:

- ИЖС
- Ведения садоводства для собственных нужд

Куда обращаться:

выдается уполномоченным органом муниципального района, муниципального или городского округов по месту их жительства



*Во внеочередном порядке (земельный сертификат):

- гражданам РФ, заключившим с 01.10.2024 контракт о прохождении военной службы через пункт отбора на военную службу по контракту по Ленинградской области или военный комиссариат Ленинградской области
- гражданам РФ, заключившим с 01.06.2023 по 30.09.2024 контракт о прохождении военной службы либо контракт о добровольном содействии в выполнении задач, возложенных на ВС РФ, в ходе СВО при условии проживания в Ленинградской области
- гражданам РФ, заключившим до 01.06.2023 контракт о прохождении военной службы либо контракт о добровольном содействии в выполнении задач, возложенных на ВС РФ, в СВО, награжденным государственными наградами РФ за заслуги, проявленные в ходе участия в СВО при условии постоянного проживания в Ленинградской области

** По окончании военной службы взамен предоставления земельного участка можно получить меру социальной поддержки в виде единовременной денежной выплаты в размере **450 тыс. руб.***



ДОПОЛНИТЕЛЬНЫЕ МЕРЫ ПОДДЕРЖКИ

ЖКХ



Освобождение от пеней и **участников СВО*** и членов их семей, в т.ч. сотрудников Росгвардии



ГАЗ



Возмещение затрат на выполнение работ по газификации домовладений **участников СВО***



ДРЕВЕСИНА



Заготовка древесины для строительства жилых домов до 150 куб. на **ветеранов боевых действий** (однократно)



*Участники СВО

- Военнослужащие
- Добровольцы
- Вступившие в добровольческие подразделения

ДОПОЛНИТЕЛЬНЫЕ МЕРЫ ПОДДЕРЖКИ

Здравоохранение

Виды помощи:
медицинская
психологическая
реабилитация
индивидуальное
ведение родов

*индивидуальное
сопровождение*



Культура

Предоставление
бесплатных
билетов
на культурно-
массовые
мероприятия +
бесплатное
посещение
музеев



Аренда

Отсрочка уплаты
арендной платы по
договорам аренды
государственного
имущества ЛО



Спорт

Сертификат
на обучение
плаванию по
программе
«Плавание для
всех»



БЕСПЛАТНАЯ ЮРИДИЧЕСКАЯ ПОМОЩЬ



С 1 января 2024 года в Ленинградской области создано
ГКУ ЛО «Государственное юридическое бюро Ленинградской области»



205013/205013-2023-9344(1)



№ 205013-2023-9344
от 10.11.2023



ПРАВИТЕЛЬСТВО ЛЕНИНГРАДСКОЙ ОБЛАСТИ
РАСПОРЯЖЕНИЕ

от 10 ноября 2023 года № 776-р

**О создании государственного казенного учреждения
Ленинградской области "Государственное юридическое бюро
Ленинградской области"**

В соответствии с федеральными законами от 12 января 1996 года № 7-ФЗ "О некоммерческих организациях" и от 21 ноября 2011 года № 324-ФЗ "О бесплатной юридической помощи в Российской Федерации", областным законом от 18 апреля 2012 года № 29-оз "О гарантиях реализации права граждан на получение бесплатной юридической помощи на территории Ленинградской области", постановлением Правительства Ленинградской области от 30 апреля 2015 года № 139 "Об утверждении Порядка принятия решения о создании, реорганизации и ликвидации государственных учреждений Ленинградской области, проведения реорганизации и ликвидации государственных учреждений Ленинградской области и изменения их типа":



**Государственное
юридическое бюро
Ленинградской области**

Вопросы, по которым граждане имеют право обращаться за получением бесплатной юридической помощи на территории Ленинградской области

ТОП-3 вопросов:



- обеспечение денежным довольствием военнослужащих и предоставление им отдельных выплат
- предоставление льгот, социальных гарантий и компенсаций, медико-социальная экспертиза
- назначение, перерасчет и взыскание страховых пенсий по старости, пенсий по инвалидности, по случаю потери кормильца



Список адвокатов,
участвующих
в предоставлении
помощи



Поздравление родственников участников СВО в связи с днями их рождения с вручением подарков волонтерским корпусом акции #МЫВМЕСТЕ

#МЫВМЕСТЕ

Категории:

- родители
- жены
- дети до 18 лет

Номинал подарочного сертификата:
1500 рублей



ВОЛОНТЕРСКАЯ ПОМОЩЬ

Помощь #МЫВМЕСТЕ



- Волонтерское сообщество, добровольцы, активисты **#Команда47** оказывают помощь семьям, чьи родные ушли на службу
- По номеру **8-800-200-34-11** принимаются обращения близких участников СВО
- Оказывается психологическая, юридическая, адресная бытовая помощь, помощь в организации досуга детей

* Необходимая помощь и поддержка

- бытовая помощь
- психологическая помощь
- юридическая помощь
- помощь в организации досуга для детей
- помощь с домашними животными
- иная помощь

#МЫВМЕСТЕ

* Опишите подробно, какая именно помощь Вам необходима

ЖИЗНЕННАЯ
СИТУАЦИЯ

Прохождение военной службы

СЕМЕЙНЫЙ МФЦ



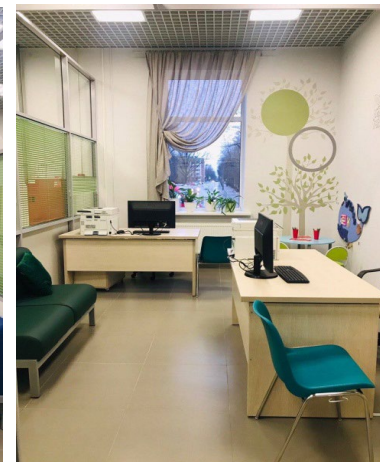
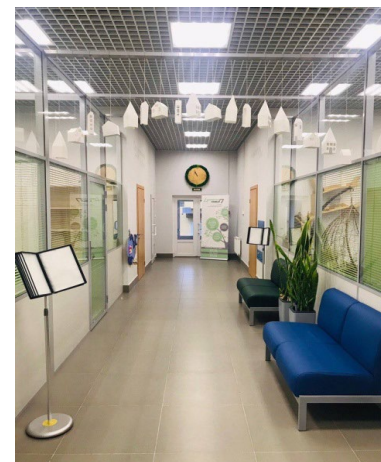
СЕМЬЯМ С ДЕТЬМИ



Региональные семейные
многофункциональные центры
«Формула семьи»
(г. Гатчина, г. Сланцы, г. Тихвин,
г. Выборг, г. Отрадное)



Содействие семьям лиц,
направленных на СВО,
в преодолении
сложившейся трудной
жизненной ситуации





Увольнение с военной службы

ОБОЗНАЧЕНИЯ:

 - прямая поддержка военнослужащих

 - поддержка семей





- прямая поддержка военнослужащих



- поддержка семей

Меры социальной поддержки в сфере социальной защиты, здравоохранения, образования, труда и занятости принимавшим участие в СВО, их семьям

**ВОЕННОСЛУЖАЩИМ ВС РФ (в т.ч. призванным по мобилизации)
СОТРУДНИКАМ РОСГВАРДИИ
ВСТУПИВШИМ В ДОБРОВОЛЬЧЕСКИЕ ПОДРАЗДЕЛЕНИЯ (в том числе БАРС)
ИМЕВШИМ ПРАВООТНОШЕНИЯ С ОРГАНИЗАЦИЯМИ, СОДЕЙСТВУЮЩИМИ МИНОБОРОНЫ РФ
ВЕТЕРАНАМ БОЕВЫХ ДЕЙСТВИЙ
ЧЛЕНАМ СЕМЕЙ УЧАСТНИКОВ СВО**

Информационные материалы для скачивания



www.cszn.info

8-800-350-06-05

Единый бесплатный номер

ЕЖЕМЕСЯЧНАЯ КОМПЕНСАЦИЯ РАСХОДОВ НА ЖКУ

РЕГИОНАЛЬНАЯ

Выплата назначается

- участнику СВО

Период компенсации:

- на период участия в СВО (при обращении участника СВО не позднее 3-х месяцев с даты окончания срока участия в СВО)

Компенсация 50% следующих фактических затрат:

- платы за наем
- содержания жилого помещения
- взноса на капитальный ремонт
- коммунальных услуг

Подать документы:

- филиалы ЛОГКУ «ЦСЗН»
- ГБУ ЛО «МФЦ»

ФЕДЕРАЛЬНАЯ

Выплата назначается

- участнику СВО, при получении статуса ВБД

Период компенсации:

- с даты подачи заявления

Компенсация 50% следующих фактических затрат:

- платы за наем
- содержания жилого помещения
- взноса на капитальный ремонт
- коммунальных услуг (при наличии инвалидности)

Льготный проезд ветеранам боевых действий

Льгота назначается

- ветерану боевых действий, получающему ежемесячную денежную выплату за счет средств федерального бюджета в соответствии с федеральным законом от 12 января 1995 года № 5-ФЗ «О ветеранах»

Адреса МФЦ
для подачи документов



Карта почтовых отделений для активации ЕСПБ



ЕДИНЫЙ СОЦИАЛЬНЫЙ ПРОЕЗДНОЙ БИЛЕТ

500 руб. в месяц

Активация на почте или в метрополитене Санкт-Петербурга



Автомобильный транспорт регулярных перевозок

Маршруты



Льготный проезд на общественном транспорте СПб, в том числе метро, на основании ЕСПБ

На смежных межрегиональных, межмуниципальных и муниципальных маршрутах регулярных перевозок по регулируемым тарифам Ленинградской области, в общественном транспорте Санкт-Петербурга, в том числе метро

Кто имеет право:

ветераны боевых действий на территории СССР, на территории РФ и территориях других государств

инвалиды боевых действий

мобилизованные

добровольцы, не имеющие статуса ветерана боевых действий

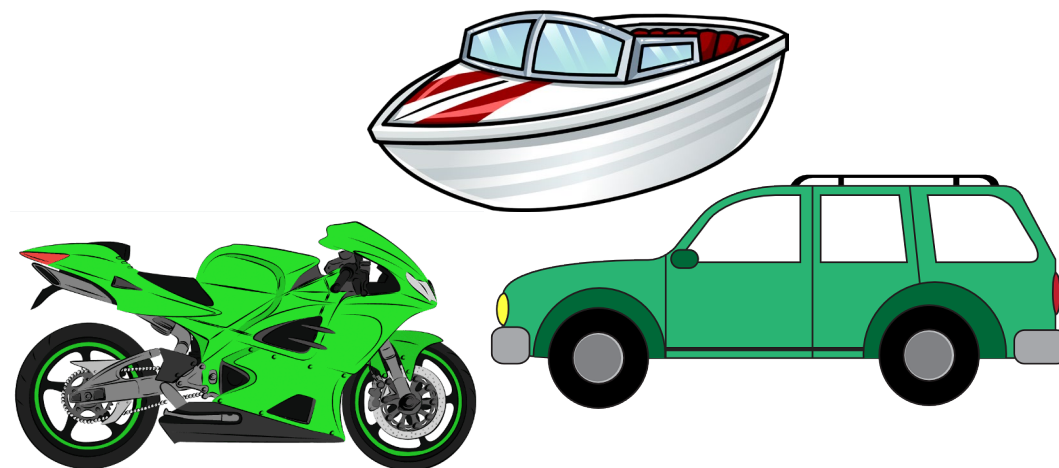
имевшие правоотношения с организациями, содействующими Минобороны РФ

легковой автомобиль с мощностью двигателя

до 250 лошадиных сил

включительно,

мотоцикл, мотороллер, катер, моторная лодка или другое водное транспортное средство



ИМУЩЕСТВЕННАЯ ПОДДЕРЖКА



В первоочередном порядке

ветеранам боевых действий, при условии постоянного проживания на территории Ленинградской области

Куда обращаться:

постановка на учет на предоставление земельного участка осуществляется уполномоченным ОМСУ

Участок предоставляется для:

- ИЖС
- Ведения садоводства для собственных нужд

Куда обращаться:

выдается уполномоченным органом муниципального района, муниципального или городского округов по месту их жительства



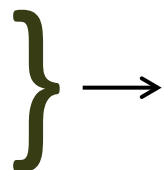
*Во внеочередном порядке (земельный сертификат)

- гражданам РФ, заключившим с 01.10.2024 контракт о прохождении военной службы через пункт отбора на военную службу по контракту по Ленинградской области или военный комиссариат Ленинградской области
- гражданам РФ, заключившим с 01.06.2023 по 30.09.2024 контракт о прохождении военной службы либо контракт о добровольном содействии в выполнении задач, возложенных на ВС РФ, в ходе СВО при условии проживания на территории Ленинградской области
- гражданам РФ, заключившим до 01.06.2023 контракт о прохождении военной службы либо контракт о добровольном содействии в выполнении задач, возложенных на ВС РФ, в СВО, награжденным государственными наградами РФ за заслуги, проявленные в ходе участия в СВО при условии постоянного проживания на территории Ленинградской области

* взамен предоставления земельного участка можно получить меру социальной поддержки в виде единовременной денежной выплаты в размере **450 тыс. руб.**

Региональные ежемесячные выплаты

- 9 382 руб. – I группа инвалидности
- 5 628 руб. – II группа инвалидности
- 2 815 руб. – III группа инвалидности



*предоставляются с критерием нуждаемости
100% среднего дохода, величина которого
в 2026 году составляет 60 600 руб.*

**Ежегодно
2 158 руб.
на бензин, ремонт, ТО
транспортных средств**

*Без
критерия
нуждаемости*

**Ежемесячно
до 4 000 руб.
на автомобильное топливо
получающим гемодиализ**

**Подать документы
удобным способом**



СОЦИАЛЬНОЕ ОБСЛУЖИВАНИЕ

Услуга назначается при нуждаемости в помощи / уходе

- участникам СВО
- членам семей участников СВО



Подать документы:

- филиалы ЛОГКУ «ЦСЗН»
- ГБУ ЛО «МФЦ»

ЭТАП I

● Социально-бытовая помощь на дому (в том числе услуги сиделки)

● Стационар с временным и постоянным пребыванием

● Дневное (реабилитационное) отделение

Документы:

- паспорт
- заключение медицинской организации об отсутствии противопоказаний

Подробная информация



Выбрать поставщика социальных услуг



ЭТАП II

ПРОВЕДЕНИЕ ЗУБОПРОТЕЗИРОВАНИЯ

 Мера поддержки назначается

Гражданам РФ из числа участников СВО, в том числе уволенным с военной службы, имеющим место жительства в Ленинградской области

Гражданам РФ из числа участников СВО, уволенным с военной службы, имеющим место жительства в Ленинградской области, **получившим ранение в челюстно-лицевую область**

Сертификат в размере **1,25** среднедушевого дохода
– **75 750 рублей**

Сертификат в предельном
размере – **500 000 рублей**

Сертификат предоставляется:

- на бумажном носителе в виде именного документа
- в электронной форме в виде QR-кода

Подробная
информация



ОБЕСПЕЧЕНИЕ СЛУХОВЫМИ АППАРАТАМИ

 **Мера поддержки назначается**

Ветеранам боевых действий, имеющим место жительства в Ленинградской области

Условия:

гражданство РФ;

наличие **ограничения жизнедеятельности по слуху** и **нуждаемость по медицинским показаниям в технических средствах реабилитации в виде слуховых аппаратов**

Получение слуховых аппаратов

осуществляется посредством предъявления поставщику слуховых аппаратов паспорта и направления

Первичное обследование нарушений слуха в медицинской организации

По результатам первичного обследования оформляется направление к врачу-сурдологу-оториноларингологу

В случае подтверждения основания ГБУЗ ЛОКБ оформляет и выдает направление на получение слуховых аппаратов

ЕДИНОВРЕМЕННАЯ ВЫПЛАТА УВОЛЕННЫМ С ВОЕННОЙ СЛУЖБЫ (СЛУЖБЫ, РАБОТЫ)

Мера поддержки назначается

- военнослужащим (в т.ч. мобилизованным)
- добровольцам
- лицам, имевшим правоотношения с орг-ми, содействующими Минобороны РФ
- лицам, принимавшим участие в СВО в составе специальных формирований воинских частей Минобороны РФ (ШтурмZ)

РАЗМЕР
30 000 рублей

Условия:

- получение начиная с 1 июня 2023 года в филиале Государственного фонда поддержки участников СВО «Защитники Отечества» в Ленинградской области **КОМПЛЕКСНОГО СОПРОВОЖДЕНИЯ**
- место жительства или пребывания в Ленинградской области

Адреса МФЦ
для подачи документов



500 000 рублей



Предоставляется лицам,
заключившим контракт
с 26 февраля по 31 декабря 2026 года:

- Удостоенным звания Героя Российской Федерации

- Награждённым орденом:

Святого апостола Андрея Первозванного, Святого Георгия,
«За заслуги перед Отечеством», Святой великомученицы Екатерины,
Александра Невского, Суворова, Ушакова, Жукова, Кутузова, Нахимова,
Мужества, «За военные заслуги», «За морские заслуги», Дружбы, Пирогова

- Награждённым знаком отличия ордена Святого Георгия — Георгиевским Крестом



УСЛУГА НАЗНАЧАЕТСЯ

участникам СВО, получившим увечья



БЕСПЛАТНО

- доставка
- 21 день проживание и 5-разовое питание
- оздоровительные и культурные мероприятия
- реабилитационные услуги (массаж, ЛФК)

Документы для предоставления:

- паспорт
- заключение медицинской организации об отсутствии противопоказаний
- документы, подтверждающие факт получения участником СВО увечье

Где пройти курс:

ЛОГБУ «Каменногорский ДИ»



8 (813-78) 49-195
dikamen.47social.ru

ЛОГБУ «Геронтологический центр»



8 (813-68) 96-726
gerontolog-lo.ru

ДОМОЙ БЕЗ ПРЕГРАД – ПОМОЩЬ В СПУСКЕ/ПОДЪЕМЕ ПО ЛЕСТНИЦЕ

УСЛУГА НАЗНАЧАЕТСЯ



Имеющим ограничения способности к передвижению :

- участникам СВО, получившим увечье
- членам семей участников СВО

Подробная информация -



Услугу предоставляют
**государственные учреждения
социального обслуживания**

Телефон для справок:
8-800-350-06-05



БЕСПЛАТНО

- помощь в спуске/подъеме по лестничным площадкам в многоквартирных домах и организациях социальной сферы с помощью ступенькохода
- доставка к организациям социальной сферы и обратно на территории Ленинградской области и Санкт-Петербурга (8 услуг в месяц)

Документы для предоставления:

- заявление
- паспорт
- справка о подтверждении прохождения участником СВО военной службы



ТЕХНИЧЕСКИЕ СРЕДСТВА РЕАБИЛИТАЦИИ

СПОСОБ 1

Получить в пункте проката во временное пользование (более 50 наименований + консультирование по подбору ТСР)

Бесплатно для:

- участников СВО, получивших увечья (ранения, контузии, травмы)
для получения необходим документ, подтверждающий факт получения увечья
- членов семьи участников СВО
для получения необходим документ, подтверждающий родственную связь с участником СВО

Где получить:

Пункты проката
в государственных учреждениях социального обслуживания (КЦСОНЫ)

Телефон для справок:
8 (800) 350-06-05



СПОСОБ 2

Получить в собственность / компенсировать стоимость приобретения (для инвалидов за счет регионального бюджета)

Как получить:

для получения необходимы рекомендации в ИПРА

получить в собственность



Прием документов
в ГБУ ЛО «МФЦ»

компенсировать



32 ДТСР (получение компенсации), в том числе:

- подъемник передвижной для ванны
- телескопический пандус
- регулируемая опора под спину (подголовник)
- надувная ванна (для мытья в кровати)
- сиденье для ванной комнаты
- надкроватный столик

СИСТЕМА ДОЛГОВРЕМЕННОГО УХОДА

УСЛУГА НАЗНАЧАЕТСЯ



Нуждающимся в уходе на дому:

- участникам СВО (на всей территории Ленинградской области)

БЕСПЛАТНО

- предоставление помощника по уходу на дому (от 10 до 28 часов в неделю по индивидуальному графику)
- возможность частичного высвобождения времени родственника, осуществлявшего уход, и обеспечения его трудовой занятости

Услугу предоставляют
**государственные учреждения
социального обслуживания**

Телефон для справок:
8-800-350-06-05

Получить услугу -



Документы для предоставления:

- заявление
- паспорт
- справка о подтверждении прохождения участником СВО военной службы
- заключение медицинской организации об отсутствии противопоказаний

Санаторий для участников СВО

УСЛУГА НАЗНАЧАЕТСЯ



- участникам СВО, имеющим инвалидность или получившим увечия, проживающим на территории Ленинградской области

Услугу предоставляет

Ленинградский областной
дом-интернат ветеранов войны и труда

Телефоны для справок:

8 (813-74) 64-438, 8-977-006-35-81

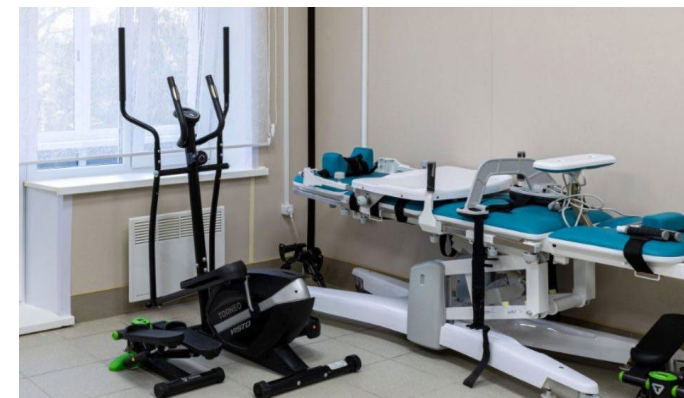


Перечень документов для предоставления:

- заявление
- паспорт
- документ, подтверждающий статус участника СВО
- заключение медицинской организации об отсутствии противопоказаний
- индивидуальная программа реабилитации или абилитации инвалида (при наличии)
- выписной эпикриз, заключение о состоянии здоровья
- документ, подтверждающий наличие инвалидности

БЕСПЛАТНО

- реабилитационный курс, длительностью от 21 дня до 6 месяцев (не чаще двух раз в год)



СОЦИАЛЬНОЕ ТАКСИ

ветеранам боевых действий, участникам специальной военной операции, детям граждан, погибших (умерших) вследствие выполнения задач в ходе специальной военной операции



Право на специальное транспортное обслуживание имеют:

- ветераны боевых действий, имеющие I или II группу инвалидности;
- ветераны боевых действий, получившие ранения нижних конечностей и находящиеся на амбулаторном лечении, но не имеющие I или II группу инвалидности;
- участники специальной военной операции, являющиеся инвалидами, имеющие ограничения способности к передвижению и нуждающиеся в обеспечении техническими средствами реабилитации (трости опорные и тактильные, костыли, опоры, поручни, кресла-коляски с ручным приводом (комнатные, прогулочные, активного типа), с электроприводом и аккумуляторные батареи к ним, малогабаритные)

НЕ БОЛЕЕ 12 ПОЕЗДОК В МЕСЯЦ БЕСПЛАТНО

- дети граждан, погибших (умерших) вследствие выполнения задач в ходе специальной военной операции

**НЕ БОЛЕЕ 2 ПОЕЗДОК В МЕСЯЦ
НА УСЛОВИЯХ ОПЛАТЫ 50% ОТ СТОИМОСТИ ПРОЕЗДА**

Перечень социально значимых объектов



Медицинские, образовательные организации, аптеки



Театры, музеи, концертные залы, цирки, зоопарки



Отделения почты, нотариусы, кредитные организации



Органы прокуратуры, МВД, органы исполнительной власти, уполномоченный по правам человека/ребенка



Организации социального обслуживания



Социальный фонд, МФЦ, ЦСЗН



Санатории



Общественные объединения инвалидов, благотворительные фонды



Вокзалы, аэропорты



Суды, адвокаты, оказывающие бесплатную юридическую помощь

Определение права на предоставление услуг социального такси



ТРУДОУСТРОЙСТВО

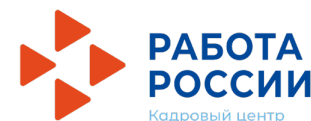
- Психологическая поддержка
- Социальная адаптация
- Подбор работы/повышение квалификации
- Новая профессия/переобучение
- Профессиональная ориентация
- Открытые встречи с работодателями
- Открытие собственного дела



ТРУДОУСТРОЙСТВО И ОБУЧЕНИЕ

- Статус безработного не требуется
- Подача заявления через портал «Работа России» (trudvsem.ru) или в центре занятости

- Статус безработного не требуется
- Личное обращение в центр занятости



Портал «Работа России»



ДОКУМЕНТЫ:

- Паспорт и заявление
- Сведения (справка) о факте участия в СВО
- Документы, подтверждающие родственную связь для членов семей



Горячая линия 8-800-350-47-47



АДРЕСА ФИЛИАЛОВ
ЦЕНТРА ЗАНЯТОСТИ НАСЕЛЕНИЯ ЛЕНИНГРАДСКОЙ ОБЛАСТИ

ИП – ветераны СВО

- Для участников СВО, желающих открыть собственное дело предусмотрена **ГРАНТОВАЯ ПОДДЕРЖКА**
- С 2025 года грантовая поддержка для предпринимателей, являющихся ВБД

**подача заявок –
<https://ssmsp.lenreg.ru>**

- грант в размере до 750 тысяч рублей на создание или восстановление своей предпринимательской деятельности (с 2026 года – до 3 млн руб.)
- - софинансирование 25 % от суммы проекта
- - срок реализации проекта – 6 месяцев

- Установление налоговой ставки 1% «УСН доходы» для ИП – ВБД при доходах не более 10 млн рублей в течение 2-х налоговых периодов

**Условие - ведение ПД на территории
Ленинградской области**

Льготные микрозаймы

- «За наших» - до 3 млн руб. для ИП - ветеранов боевых действий

- Образовательная программа «**Бизнес героев 47**» для участников специальной военной операции, желающих открыть собственное дело

ДОПОЛНИТЕЛЬНЫЕ МЕРЫ ПОДДЕРЖКИ

ДРЕВЕСИНА



Заготовка древесины для строительства жилых домов до 150 куб. на ветеранов боевых действий (однократно)

Культура



Предоставление бесплатных билетов на культурно-массовые мероприятия +МУЗЕИ

Жилищные условия



- Возмещение затрат на выполнение работ по газификации домовладений **ветеранам боевых действий**
- Приспособление жилых, а также общего имущества в многоквартирных домах **инвалидам боевых действий**
- Единовременная денежная выплата участникам СВО, ставших инвалидами в следствии участия в СВО, и членов семей погибших на приобретение или строительство жилого помещения

Спорт



Сертификаты на обучение плаванию по программе «Плавание для всех»

Здравоохранение

Виды помощи:
медицинская
психологическая
реабилитация

индивидуальное сопровождение

Трудоустройство

- Субсидия работодателям 1 млн руб. за трудоустройство участника СВО, имеющего ограничения по здоровью
- Упрощенная система налогообложения (УСН) «Доходы» с налоговой ставкой 2% для организаций, где не менее 30% работников – инвалиды

**Комплексное персональное
сопровождение демобилизованных
участников СВО и семей погибших
участников СВО**

Отделения филиала Фонда:

- г. Гатчина, ул. Чкалова, д. 7
- г. Всеволожск, ул. Шишканя, д. 4
- г. Выборг, ул. Комсомольская, д. 14

**Социальные координаторы Фонда
работают на всей территории региона**



Фонд помогает:

- ветеранам боевых действий, участвовавшим в специальной военной операции на территории ДНР, ЛНР и Украины с 24 февраля 2022 года, на территориях Запорожской и Херсонской области с 30 сентября 2022 года, уволенным с военной службы
- участникам боевых действий в составе Вооруженных сил ДНР, народной милиции ЛНР, воинских формирований и органов ДНР и ЛНР начиная с 11 мая 2014 года
- членам семей участников спецоперации, погибших (умерших) при выполнении задач в ходе боевых действий или вследствие увечья или заболевания, полученных в ходе спецоперации (боевых действий)
- членам семей лиц, пропавших без вести в период участия в специальной военной операции либо признанных в установленном порядке безвестно отсутствующими в связи с участием в специальной военной операцией

В отделениях филиала Фонда размещены:

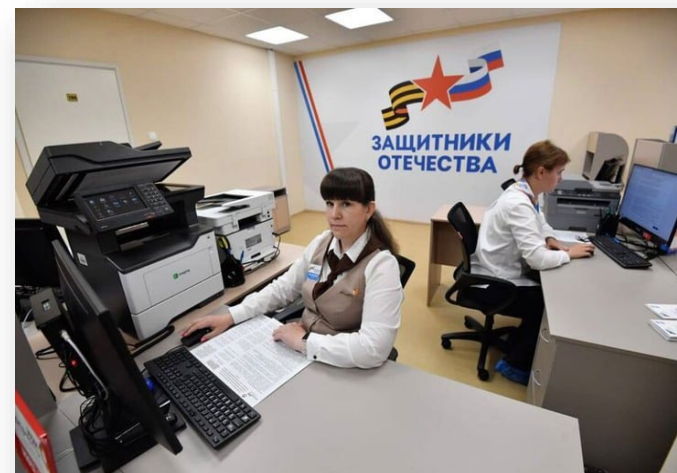
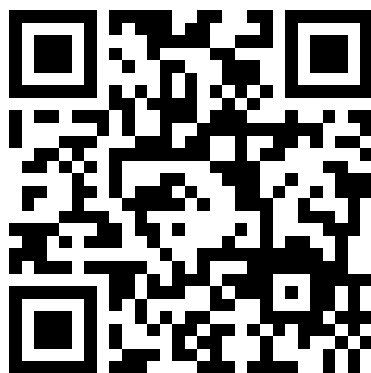
- пункт проката технических средств реабилитации
- кабинет психолого-психотерапевтической помощи
- медико-социальная экспертиза
- служба социальных координаторов
- юридическая служба
- служба занятости населения
- тихая библиотеки
- гостиная для общения
- детское игровое пространство
- ГБУ ЛО «МФЦ»
- Центр социальной защиты населения



**В каждом районе и городском округе Ленинградской области
работают социальные координаторы Фонда**

многопрофильные специалисты, которые призваны обеспечить людям комплексную, адресную, профессиональную помощь, исходя из конкретных запросов

**Если Вам не назначили
социального координатора,
Вы можете обратиться в Фонд**



Контакты филиала Фонда:

Почта для обращений:
info@gosfondsvo47.ru

Аккаунты в социальных сетях:

<https://vk.com/gosfondsvo47>;

<https://ok.ru/group/70000002537669>

Официальный сайт:

<https://gosfondveteranov.gov.ru>



ГАНПО ЛО «Мультицентр социальной и трудовой интеграции»

- прохождение профессиональной диагностики
- получение рекомендаций о возможностях дальнейшей профессиональной деятельности
- получение медицинской помощи
- получение психолого-педагогического сопровождения с участием квалифицированных профпатологов



Центр адаптивной физической культуры, реабилитации и абилитации для участников СВО

- разделен на 2 зоны:
- ✓ Зона №1. Зона диагностики и первичного приема
- ✓ Зона № 2. Зона реабилитации
- закуплено реабилитационное оборудование, специальные площадки для ходьбы и анализа походки пациента на протезе, специальные дорожки с интерактивным VR-сопровождением



ЛОГАУ «Межрегиональный центр высокотехнологичного протезирования с реабилитацией и адаптацией лиц, получивших ранения в зоне специальной военной операции «Мультипротез»

- подбор и изготовление протезов верхних и нижних конечностей инвалидам, включая участников специальной военной операции до 1000 человек в год
- предоставление консультированных услуг, информационно-справочной поддержки при оказании протезно-ортопедической помощи, обучения, профессиональной подготовки, стажировки специалистов, изготавливающих протезно-ортопедические изделия

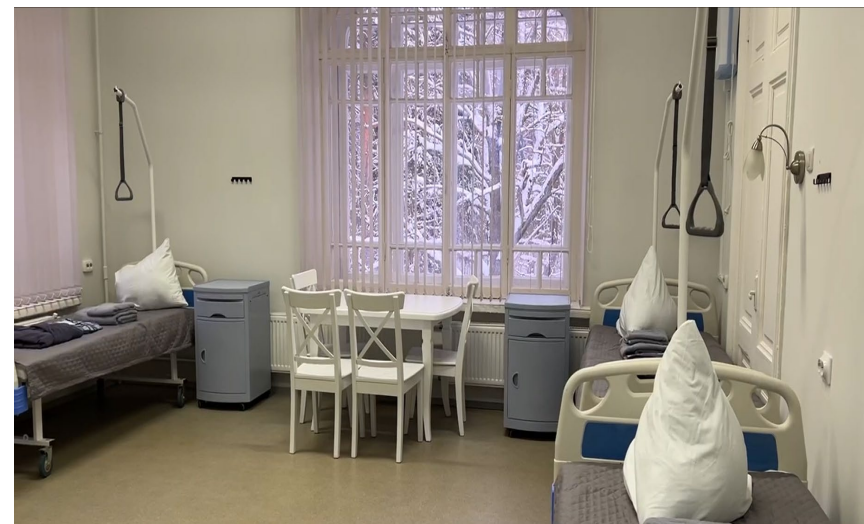


Учебно-тренировочный центр – Гостиница для ветеранов СВО

- Адаптированная жилая среда, предназначенная для получения навыков самообслуживания и повышения автономности граждан, имеющих ампутации конечностей и другие нарушения функций организма (в том числе, сенсорные)

Центр восстановительного лечения - Ириновское отделение ГБУЗ ЛО «Всеволожская КМБ»

- дополнительное обследование и лечение
физиотерапевтические процедуры
подготовка к протезированию



Отделение реабилитации ГБУЗ ЛО «Всеволожская КМБ»

Отделение медицинской пост-ампутационной реабилитации – реабилитационное отделение Всеволожской клинической межрайонной больницы, оказывающее услуги по медицинской реабилитации в стационарных и амбулаторных условиях.

В отделении реализуются услуги по направлениям:

- -физиотерапевтические методы лечения
- -магнитотерапия
- -лазеротерапия
- -теплолечение
- -ультразвуковая терапия
- -лечебная физкультура и массаж



ПОТЕРЯ КОРМИЛЬЦА

ОБОЗНАЧЕНИЯ:



 - поддержка семей

Единовременная денежная выплата

2 000 000 рублей – в равных долях членам семьи* 

Члены семьи

- супруга (супруг), состоящая (состоявший) на день гибели в зарегистрированном браке
- дети
- родители (за исключением лишенных родительских прав)

При их отсутствии

- опекун (попечитель), осуществлявший опеку (попечительство) до достижения совершеннолетия
- лицо, признанное фактически воспитывавшим и содержавшим в течение не менее пяти лет до совершеннолетия
- полнородные и неполнородные братья и сестры
- дедушки и бабушки

***ВОЕННОСЛУЖАЩИХ**
(в т.ч. призванным по мобилизации)

***СОТРУДНИКОВ РОСГВАРДИИ**

***ВСТУПИВШИХ В ДОБРОВОЛЬЧЕСКИЕ ПОДРАЗДЕЛЕНИЯ**
(в том числе БАРС)

***ИМЕВШИХ ПРАВООТНОШЕНИЯ С ОРГАНИЗАЦИЯМИ,
СОДЕЙСТВУЮЩИМИ МИНОБОРОНЫ РФ**

****Имевших место жительства на территории ЛО на момент гибели или поступившие на военную службу в ВС РФ в ЛО***



- подать документы

500 000 рублей



Предоставляется в равных долях членам семей лиц, заключивших контракт с 26 февраля по 31 декабря 2026 года:

- Удостоенных звания Героя Российской Федерации

- Награждённых орденом:

Святого апостола Андрея Первозванного, Святого Георгия, «За заслуги перед Отечеством», Святой великомученицы Екатерины, Александра Невского, Суворова, Ушакова, Жукова, Кутузова, Нахимова, Мужества, «За военные заслуги», «За морские заслуги», Дружбы, Пирогова

- Награждённых знаком отличия ордена Святого Георгия — Георгиевским Крестом



Ежемесячная денежная выплата

Ежемесячная выплата по потере кормильца для детей погибших участников СВО*

***ВОЕННОСЛУЖАЩИЕ ВС РФ и РОСГВАРДИИ
(в .ч. призванным по мобилизации)**

**ВСТУПИВШИЕ В ДОБРОВОЛЬЧЕСКИЕ
ПОДРАЗДЕЛЕНИЯ (в том числе БАРС)**

СОТРУДНИКИ РОСГВАРДИИ

**ИМЕВШИЕ ПРАВООТНОШЕНИЯ С ОРГАНИЗАЦИЯМИ,
СОДЕЙСТВУЮЩИМИ МИНОБОРОНЫ РФ**

Получатели:

- беременные супруги
- дети в возрасте до 18 лет
- дети в возрасте от 18 до 23 лет
(обучающиеся по очной форме
обучения)

Подать документы



*Получателям выплаты
в связи со смертью
(гибелью) назначается
беззаявительно*

В размере **50 %** величины
прожиточного минимума **(на 2026 год 9 828,5 руб.)**

Компенсации и льготы

ЖКХ

**Компенсация 50 %
платы за ЖКУ**

Предоставляется без учета
нормативов потребления
каждому члену семьи



Проездной

**Право льготного проезда
на автомобильном
транспорте по маршрутам
регулярных перевозок в
Ленинградской области
500 руб. в месяц**



Ж/д проезд

**Право льготного проезда
на ж/д транспорте
пригородного сообщения
оплата 10% от стоимости
проезда**





В первоочередном порядке

- членам семей погибших ветеранов боевых действий

К членам семьи погибшего относятся:

- родители,
- супруга (супруг), не вступившая (не вступивший) в повторный брак,
- несовершеннолетние дети, дети старше возраста 18 лет, ставшие инвалидами до достижения ими возраста 18 лет, дети, не достигшие возраста 23 лет и обучающиеся в образовательных организациях по очной форме обучения



**Во внеочередном порядке
(земельный сертификат)**

- членам семей погибших граждан Российской Федерации, в случае гибели таких граждан до реализации ими права на получение земельного участка

** взамен предоставления земельного участка можно получить меру социальной поддержки в виде единовременной денежной выплаты в размере 450 тыс. руб.*

Куда обращаться:

выдается уполномоченным органом муниципального района или городского округа по месту их жительства

Участок

предоставляется для:

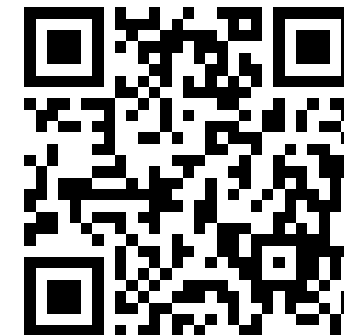
- ИЖС
- Ведения садоводства для собственных нужд



Единовременная денежная выплата

На проведение капитального ремонта жилых домов 

- **482,0 тыс. руб.** – если один собственник
- **610,0 тыс. руб.** – если более двух собственников, в равных долях



Льгота назначается

Членам семей погибших (умерших) участников специальной военной операции, к которым относятся :

- родители (не лишенные родительских прав) погибшего (умершего) участника СВО;
- супруга (супруг) погибшего (умершего) участника СВО, не вступившая (не вступивший) в повторный брак;
- дети (пасынки и падчерицы) погибшего (умершего) участника СВО в возрасте до 18 лет; от 18 до 23 лет (при обучении по очной форме обучения)



ДЕТСКИЙ САД от 0 до 7 лет

- **Внеочередное обеспечение местом по месту жительства**

Куда обратиться:

Портал Госуслуг; ГБУ ЛО «МФЦ»;
Орган местного самоуправления,
осуществляющий управление
в сфере образования

- **Льгота на оплату
100% от стоимости**

Куда обратиться:

Образовательная организация

Подробная
информация



ШКОЛА

- **Первоочередное обеспечение местом**

Куда обратиться:

Портал Госуслуг; ГБУ ЛО «МФЦ»;
Орган местного самоуправления,
осуществляющий управление
в сфере образования

- **Бесплатное питание**
- **Внеочередное предоставление места в группе продленного дня**
- **Освобождение от платы за пребывание в группе продленного дня**

Куда обратиться:

Образовательная организация

Образование детям 

СПО

- **Преимущественное право зачисления**
- **Бесплатное питание**
Куда обратиться:
Профессиональная образовательная организация
- **Ежемесячная стипендия Губернатора ЛО – 5000 руб.**

Куда обратиться:

Комитет общего и профессионального образования Ленинградской области

ВУЗ

- **Ежемесячная стипендия Губернатора ЛО – 8000 руб.**

Куда обратиться:

Комитет общего и профессионального образования Ленинградской области

Подробная информация





ДОПОЛНИТЕЛЬНОЕ ОБРАЗОВАНИЕ от 5 до 18 лет

- **Внеочередное право приема**

Куда обратиться:

Организация, реализующая программы дополнительного образования детей



Подробная
информация



Категории детей, которым
предоставляются меры

ОТДЫХ И ОЗДОРОВЛЕНИЕ от 6,5 до 18 лет

- **Первоочередное предоставление места**
- **Право получения бесплатной путевки**
Куда обратиться:
Орган местного самоуправления, осуществляющий управление в сфере образования
- **Льготное пребывание детей в организациях отдыха и оздоровления - 100% от расчетной стоимости (в 2026 году 28 690,00 руб. за 21 день / 1 366,19 руб. в день)**
- *любой ДОЛ на территории РФ, включенный в реестр организаций отдыха и оздоровления субъекта*
Куда обратиться:
Комитет общего и профессионального образования Ленинградской области

Дополнительные ежемесячные выплаты из регионального бюджета

- 5 045 руб. – родителям (обоим) погибших при исполнении обязанностей военной службы (служебных обязанностей) **ветеранов боевых действий**
- 2 815,00 руб. – одному из родителей или супруге (супругу) погибшего (умершего) **инвалида боевых действий**, не вступившей (не вступившему) в повторный брак (предоставляется с учетом критерия нуждаемости - 100% от величины СД, *величина которого в 2026 году составляет 60 600 руб.*)

Подать документы удобным способом



Компенсация затрат по изготовлению и установке памятников

Единовременная денежная компенсация затрат по изготовлению и установке памятников (намогильных сооружений, надгробий) для погибших (умерших) участников СВО

- **участники СВО** - лица, заключившие контракт (имевшие иные правоотношения) с *организациями, содействующими выполнению задач*, возложенных на ВС РФ, в ходе СВО, которые **не получили при жизни** в установленном порядке **статус ветерана боевых действий**, имевшие на момент гибели *место жительства в Ленинградской области*
- **до 57 251,00 руб.** (в 2026 году) – компенсация предоставляется **одному** члену семьи, в размере *понесенных расходов*

Подать документы удобным способом



СОЦИАЛЬНОЕ ТАКСИ ДЕТЯМ ПОГИБШИХ УЧАСТНИКОВ СВО

Детям граждан, погибших (умерших) вследствие выполнения задач в ходе специальной военной операции, из числа призванных на военную службу по частичной мобилизации, военнослужащих Вооруженных Сил Российской Федерации, в том числе проходивших военную службу по частичной мобилизации, военнослужащих, лиц, проходивших службу в войсках национальной гвардии Российской Федерации, и имевших место жительства на территории Ленинградской области на дату гибели (смерти), до достижения ими возраста 18 лет либо возраста 23 лет при условии обучения в образовательной организации по очной форме обучения



Определение права на предоставление услуг социального такси

Специальное транспортное обслуживание (социальное такси)

**2 поездки в месяц
50% от стоимости**

Перечень социально значимых объектов



Медицинские, образовательные организации, аптеки



Театры, музеи, концертные залы, цирки, зоопарки



Отделения почты, нотариусы, кредитные организации



Органы прокуратуры, МВД, органы исполнительной власти, уполномоченный по правам человека/ребенка



Организации социального обслуживания



Социальный фонд, МФЦ, ЦСЗН



Санатории



Общественные объединения инвалидов, благотворительные фонды



Вокзалы, аэропорты



Суды, адвокаты, оказывающие бесплатную юридическую помощь

УСЛУГА НАЗНАЧАЕТСЯ

членам семей участников СВО, а именно:

- женщинам старше 55 лет
- мужчинам старше 60 лет



БЕСПЛАТНО

- доставка
- 21 день проживания и 5-разовое питание
- оздоровительные и культурные мероприятия
- реабилитационные услуги (массаж, ЛФК)

Документы для предоставления:

- паспорт
- заключение медицинской организации об отсутствии противопоказаний
- документы, подтверждающие состав семьи

Где пройти курс:

ЛОГБУ «Каменногорский ДИ»



8 (813-78) 49-195
dikamen.47social.ru

ЛОГБУ «Геронтологический центр»



8 (813-68) 96-726
gerontolog-lo.ru

Сертификат на обучению плаванию по программе «Плавание для всех»

УСЛУГА НАЗНАЧАЕТСЯ

членам семей погибших участников СВО в возрасте от 7 лет постоянно или временно проживающим в Ленинградской области

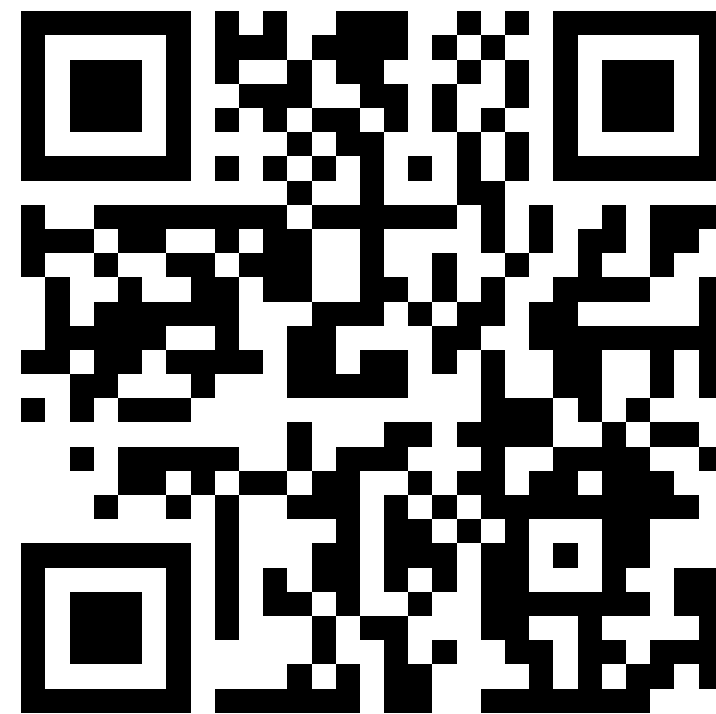


БЕСПЛАТНО

**плавание
для всех**



Куда обратиться:



**ПОДДЕРЖКА
ВОЕННОСЛУЖАЩИХ
И ИХ СЕМЕЙ**

**УЗНАТЬ
ПОДРОБНЕЕ**



Информационные ресурсы



Специализированный раздел на сайте cszn.info

Актуальные брошюры, информационные материалы, электронный навигатор мер поддержки

Социальное такси
8-804-700-01-34

Бесплатный номер единого
контакт-центра
8-800-600-00-00

График
социальных выплат

Мобильное приложение
"СоцЗащита"

ЛОГКУ «ЦЕНТР СОЦИАЛЬНОЙ ЗАЩИТЫ НАСЕЛЕНИЯ»

Поиск по сайту

НАЙТИ

Главная Об учреждении Населению Направления работы Правовая информация Контакты Противодействие коррупции

**ПОДДЕРЖКА
ВОЕННОСЛУЖАЩИХ
И ИХ СЕМЕЙ**

**УЗНАТЬ
ПОДРОБНЕЕ**

Семьи с детьми

Ветераны

Инвалиды

Особые категории

Социальное обслуживание

Студенты

Многодетные семьи

Семьи с детьми-инвалидами

Трудная жизненная ситуация

Выплаты гражданам, вынужденно покинувшим территории ДНР, ЛНР и Украины

www.cszn.info

8-800-350-06-05

ОГЛАВЛЕНИЕ

Комплексное сопровождение и реабилитация участников специальной военной операции и членов их семей	4
Услуги Государственного фонда поддержки участников специальной военной операции «Защитники Отечества» на территории Ленинградской области	5
ВЫПЛАТЫ И КОМПЕНСАЦИИ	
Выплаты в связи со службой по контракту	6
Единовременная денежная выплата взамен предоставления земельного участка	7
Денежная выплата участникам специальной военной операции, получившим увечье (ранение, контузию, травму), а также членам семьи специальной военной операции	
Единовременная выплата гражданам, принявшим участие в специальной военной операции	
Денежная компенсация части расходов на оплату коммунальных услуг	
Денежная компенсация части расходов на приобретение баллонов газа и транспортных услуг	
Выплата на проведение ремонта дома	
Компенсация расходов на автомобильное топливо, транспортных средств и запасные части к ним	
Денежная выплата родителю (отчиму, мачехе) обязанностей военной службы (служебных обязанностей)	
ПЕРЕОБУЧЕНИЕ, ЗАНЯТИЕ ТРУДОУСТРОЙСТВО, СВ	
Получение дополнительного профессионального образования	
Трудоустройство и развитие карьеры	
Меры поддержки в сфере предпринимательства	
Микрозаймы	
Грант на реализацию проекта по созданию (восстановлению) предприятия	
Льготная налоговая ставка для предпринимателей	
Финансирование затрат работодателей Ленинградской области на трудоустройство участников специальной военной операции	
МЕДИЦИНСКИЕ УСЛУГИ, ЛЕЧЕНИЕ, РЕАБИЛИТАЦИЯ	
Получение технических средств реабилитации	22
Оказание содействия индивидуальной мобильности	23
Зубопротезирование	24
Здравоохранение	25
Санаторно-курортное лечение	26
Долговременный уход	27
Социальное обслуживание	28
БЕРЕМЕННЫМ ЖЕНАМ И ДЕТЯМ	
Пособия беременным женам участников специальной военной операции	29
Бесплатные путевки детям участников специальной военной операции в организации отдыха детей и их оздоровления, в санатории	30
Меры социальной поддержки в сфере образования, воспитания, развития несовершеннолетних, оказавшихся в специальной военной операции (детям граждан, погибших (умерших) в специальной военной операции)	31
Меры социальной поддержки в сфере образования, воспитания, развития несовершеннолетних, оказавшихся в специальной военной операции (детям граждан, погибших (умерших) в специальной военной операции)	33
Меры социальной поддержки в сфере образования, воспитания, развития несовершеннолетних, оказавшихся в специальной военной операции	34
Меры социальной поддержки в сфере образования, воспитания, развития несовершеннолетних, оказавшихся в специальной военной операции	36
Меры социальной поддержки в сфере образования, воспитания, развития несовершеннолетних, оказавшихся в специальной военной операции	37
Меры социальной поддержки в сфере образования, воспитания, развития несовершеннолетних, оказавшихся в специальной военной операции	38
Меры социальной поддержки в сфере образования, воспитания, развития несовершеннолетних, оказавшихся в специальной военной операции	39
Меры социальной поддержки в сфере образования, воспитания, развития несовершеннолетних, оказавшихся в специальной военной операции	40
Меры социальной поддержки в сфере образования, воспитания, развития несовершеннолетних, оказавшихся в специальной военной операции	41
Меры социальной поддержки в сфере образования, воспитания, развития несовершеннолетних, оказавшихся в специальной военной операции	42
Меры социальной поддержки в сфере образования, воспитания, развития несовершеннолетних, оказавшихся в специальной военной операции	43
Меры социальной поддержки в сфере образования, воспитания, развития несовершеннолетних, оказавшихся в специальной военной операции	44
Меры социальной поддержки в сфере образования, воспитания, развития несовершеннолетних, оказавшихся в специальной военной операции	45
Меры социальной поддержки в сфере образования, воспитания, развития несовершеннолетних, оказавшихся в специальной военной операции	46
Меры социальной поддержки в сфере образования, воспитания, развития несовершеннолетних, оказавшихся в специальной военной операции	47
Меры социальной поддержки в сфере образования, воспитания, развития несовершеннолетних, оказавшихся в специальной военной операции	48
Меры социальной поддержки в сфере образования, воспитания, развития несовершеннолетних, оказавшихся в специальной военной операции	49

**#КОМАНДА
47 ПОБЕДЫ**

**МЕРЫ
ПОДДЕРЖКИ**

ЛЕНИНГРАДСКОЙ ОБЛАСТИ ДЛЯ УЧАСТНИКОВ СВО И ЧЛЕНОВ ИХ СЕМЕЙ



Информирование

Рассмотрение обращений по вопросам начисления и компенсации за ЖКУ



Направить обращение

Район Ленинградской области *

Выберите район

Категория льгот *

Выберите категорию

Выберите категорию

Льготные категории граждан

Участники СВО и члены их семей

Выберите причину

ФИО *

Телефон горячей линии
АО «ЕИРЦ»
(812) 630-20-30



8 (812) 630-20-10

Единый информационно-расчетный центр
Ленинградской области

Задать вопрос

Обратный звонок

Личный кабинет

О компании

Частным клиентам

Страхование

Услуги

Корпоративным клиентам

Офисы

Пресс-центр

[Главная](#) > [Абонентам](#) > Социальная поддержка населения

Социальная поддержка населения

АО «ЕИРЦ ЛО» осуществляет расчет денежных компенсаций льготным категориям граждан

Задать вопрос



Сервис на Едином портале Госуслуг

Какая у вас ситуация



Получить статус ветерана боевых действий



Получить справку об участии в СВО



Поступить в вуз или колледж



Посетить мероприятия в сфере культуры



Посетить Фонд поддержки ветеранов в моём регионе



Получить страховые выплаты от АО «СОГАЗ»

Меры поддержки для жителей Ленинградской области

Все Ветеранам СВО Инвалидам СВО Защитникам Донбасса
Семьям погибших или умерших



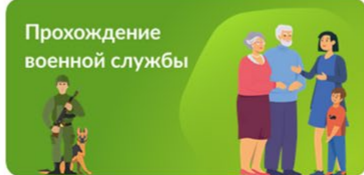
Сервис на региональном портале Госуслуг

Меры поддержки участников СВО и членов их семей

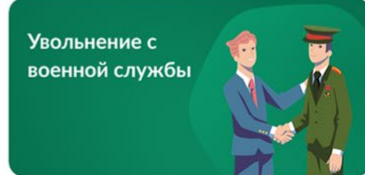
Призыв (поступление) на военную службу



Прохождение военной службы



Увольнение с военной службы



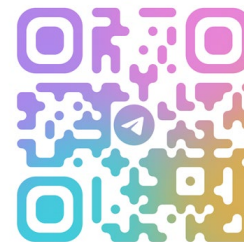
Электронная витрина технических средств реабилитации

Социальное такси



Юридическое бюро

Чат-бот по предоставлению региональных мер социальной поддержки участникам СВО и членам их семей



@MOB_47_BOT